



bar



barswitchcontrol®

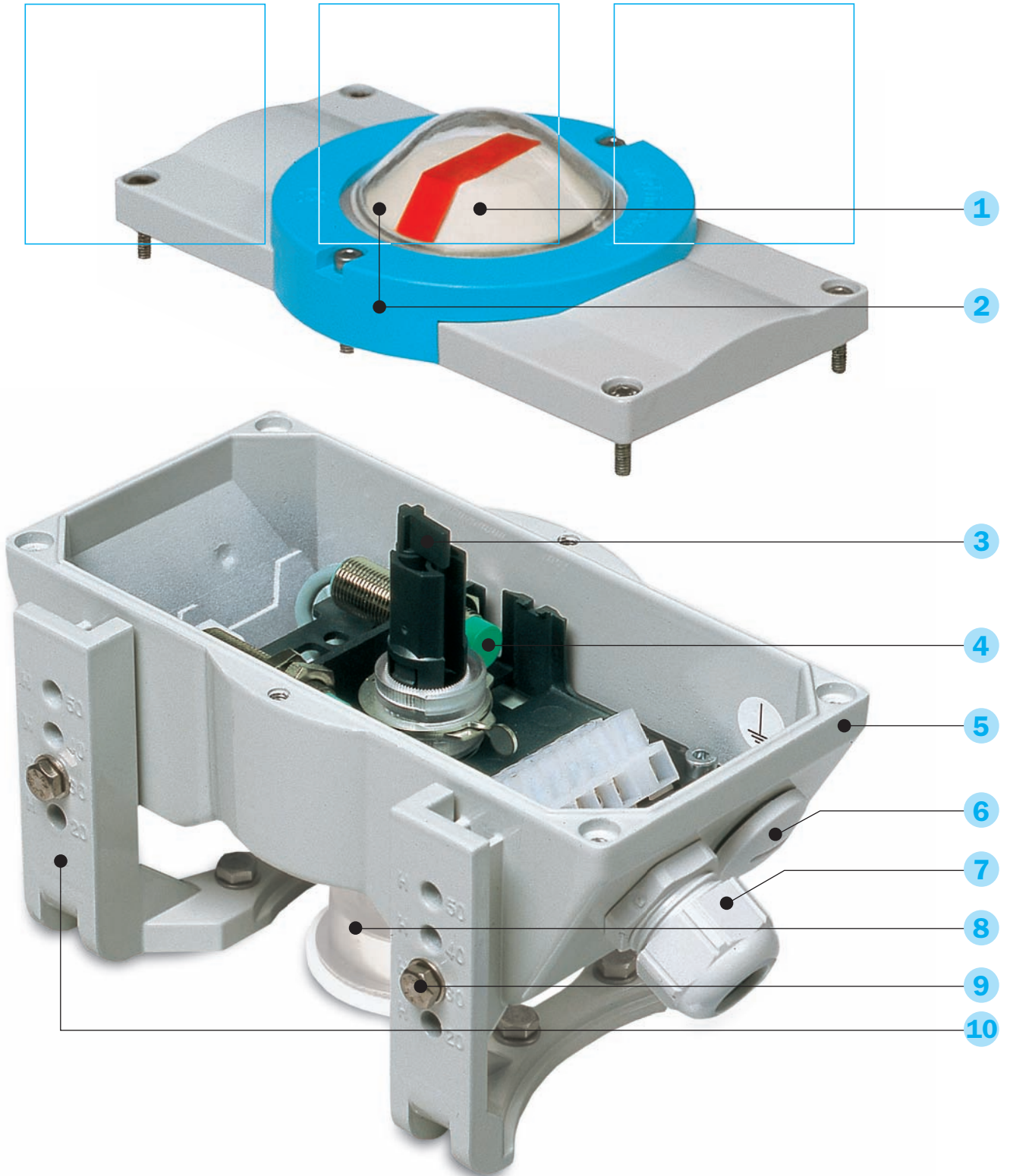
Der robuste opto-elektrische
Positionsrückmelder

Die Vorteile des **barswitchcontrol**[®] auf einen Blick:

Beschreibung

Nutzen

1	Deutlich sichtbare Stellungsanzeige sowohl für die „AUF/ZU“-Position als auch der Durchflusswege bei Mehrwege-Armaturen.	Weit sichtbares Erkennen der Durchflusswege sowohl bei 2/2-Wege- als auch 3/2-Wege-Armaturen.
2	ATEX-konforme Ausführung durch NAMUR-Schalter und Spezial-Beschichtung der Kunststoffteile.	Deutliches Erkennen der Schaltstellungen von Armaturen auch im Ex-Bereich.
3	Leicht und schnell einstellbare Schalnocken.	Zeit- und damit Kosteneinsparung.
4	Mit fünf verschiedenen Schaltertypen lieferbar. Inklusiv AS-Interface-Anschaltung.	Vielfältige Anwendungsmöglichkeiten auch im Ex-Bereich. Durch modularen Aufbau kurze Lieferzeiten.
5	Robuste Ausführung: Alu-Druckgussgehäuse.	Unempfindlich gegen äußere Einwirkung.
6	Optional Ausrüstung mit Klimaventil zur Vermeidung von Kondenswasser im Innenraum.	Gewährleistet störungsfreien Betrieb der elektrischen Bauteile und verhindert Korrosion.
7	Bis zu vier Kabelverschraubungen möglich.	Einfaches, auch nachträgliches Verdrahten von Magnetventilen im bar-switchcontrol.
8	Antriebsritzel frei zugänglich.	Handbetätigungsmöglichkeit des Antriebs. Kostensparende Montage der Box.
9	Höhenverstellbare Füße für Ritzelüberstände 20, 30, 40 und 50 mm.	Der bar-switchcontrol lässt sich auf alle Antriebsfabrikate montieren, die mit einer Signalgeräte-Schnittstelle nach VDI/VDE 3845 ausgestattet sind.
10	Universeller Aufbau des Switchcontrol für das NAMUR-Maß 80 u. 130 durch untereinander tauschbare Füße.	Vereinfachte Lager- und Ersatzteilkhaltung.
	Präzise gelagerte Schaltwelle.	Exaktes Schalten während der gesamten langen Lebensdauer.
	Einfacher Ausbau der gesamten Schalnockeneinheit aus dem Gehäuse.	Ermöglicht einfachen und schnellen Service.
	Alle Bauteile aus korrosionsbeständigen oder -geschützten Werkstoffen.	Unter vielfältigen Bedingungen einsetzbar.



barswitchcontrol® ...

... ideenreich, wirtschaftlich, einzigartig.

Die Vorteile im einzelnen:

**Höhenverstellbar für unterschiedliche Ritzelüberstände
20, 30, 40 und 50 mm.**

Die Besonderheit:

Die Füße des bar-switchcontrol können leicht und schnell auf die gewünschte Höhe eingestellt werden.

Exakt und sicher.

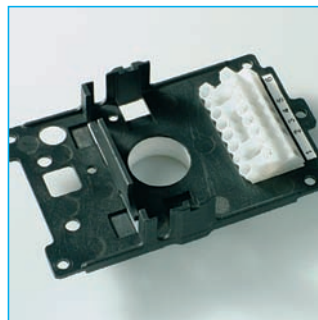


Ihr Nutzen:

Der bar-switchcontrol lässt sich auf alle Antriebsfabrikate montieren, die mit einer Signalgeräte-Schnittstelle nach VDI/VDE 3845 ausgestattet sind.



Die Durchflusswege der Armatur werden durch die rote Markierung gekennzeichnet, von der sich – je nach Bedarf – ein Teil leicht abtrennen lässt.



Das Design der Schalterplatte ermöglicht den Aufbau von vier verschiedenen Schaltertypen sowie das Einklipsen der Anschlussklemmleiste.

**Universeller Aufbau für NAMUR-Maß
80 x 30 und 130 x 30 mm.**

Die Besonderheit:

Der bar-switchcontrol wird in Standardausführung für das Befestigungsmaß 80 x 30 mm geliefert. Für das Maß 130 x 30 mm sind die Füße einfach untereinander zu tauschen.

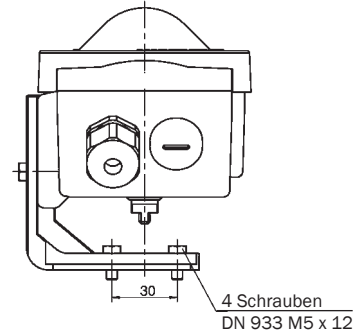
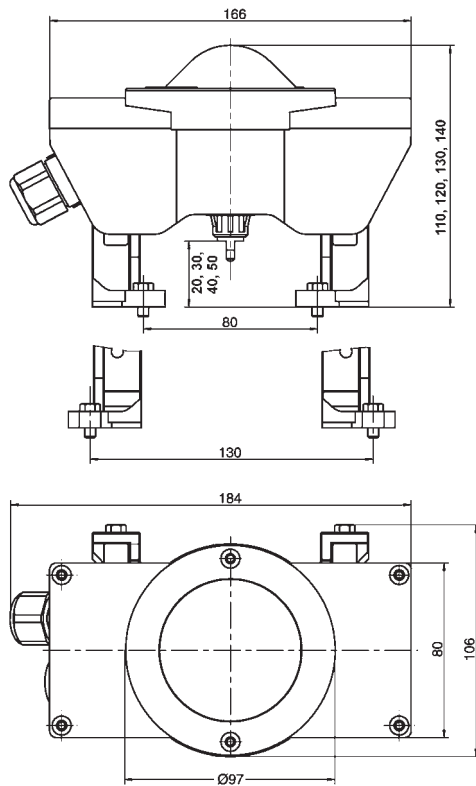
Ihr Nutzen:

Vereinfachte Lager- und Ersatzteilhaltung.
Schnelles Montieren.



Universal-Schaltknocken

Die patentierten Schaltknocken betätigen die elektrisch-mechanischen oder induktiven Schalter. Induktive Schalter können je nach Einstellung in bedämpftem als auch in unbedämpftem Zustand geschaltet werden. Der Schaltpunkt wird durch Drehen des integrierten Einstellwerkzeuges einfach und schnell eingestellt. Die kraft- und formschlüssige Verbindung Schaltknocke/Schaltwelle garantiert die Stabilität des Schaltpunktes.



- 1 Maße 20, 30, 40, 50 einstellbar durch Höhenverstellung der FüÙe.
- 2 Maß 130 wird durch untereinander getauschte FüÙe erreicht.
- 3 110 (20), 120 (30), 130 (40), 140 (50) Ritzelüberstand.

Technische Daten

BefestigungsmaÙe:	entsprechend VDI/VDE 3845 für Flanschbilder 30 x 80 und 30 x 130 (s. Maßzeichnung)
Werkstoffe:	
Gehäuseteile:	Aluminium, kunstharzbeschichtet
Schauglas:	PMMA, bei ATEX-Ausführung antistatisch beschichtet
Schrauben:	Edelstahl
Blindstopfen und Kabelverschraubung:	PA
Blende:	ABS+PC
Schutzart:	IP 67
Temperaturbereich:	-20° C bis +70° C
Kabelverschraubung:	M20 x 1,5; Klemmbereich 7–13 mm
Kabel:	Ø 7–13 mm; max. 2,5 mm ²
Gewicht:	0,8 kg
Anzeige und Schaltbereich:	0 bis 180° Schwenkwinkel

Technische Daten der **barswitchcontrol**[®]-Varianten

Verschiedene Standard-Schaltertypen:

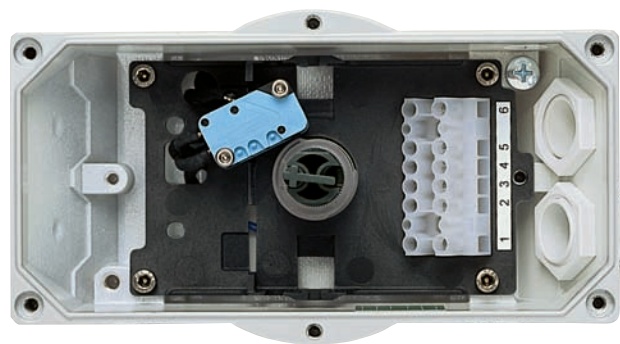
Die Besonderheit:

Verschiedene Schaltertypen ermöglichen eine modulare Bauweise im Ex- und Nicht-Ex-Bereich.

Mikroschalter

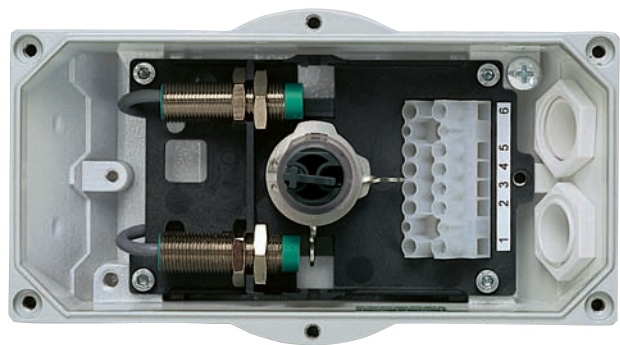
Spannungsbereich:	bis 250V/AC
Dauerstrom:	16A
Kontakte:	silberbeschichtet
Schaltfunktion:	Wechsler

Typ SC-M2



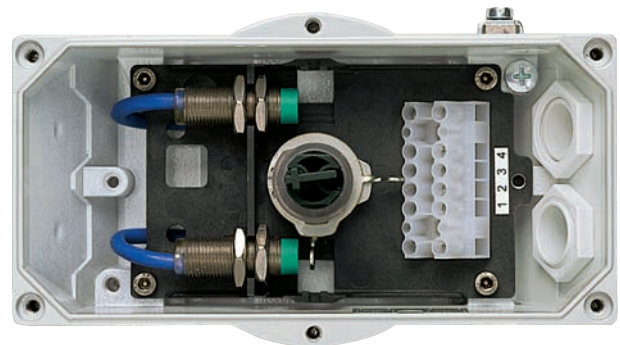
Induktiver Rundsensord

Spannungsbereich: Betriebsstrom I_p : Leerlaufstrom I_o : Schaltfunktion:	Typ SC-D2 (Signal „Auf + Zu“)
	Typ SC-DA (Signal „Auf“)
	Typ SC-DZ (Signal „Zu“)
	10–30V/DC
	0–100mA
	<15mA
	PNP-Schließer



Induktiver Rundsensord NAMUR

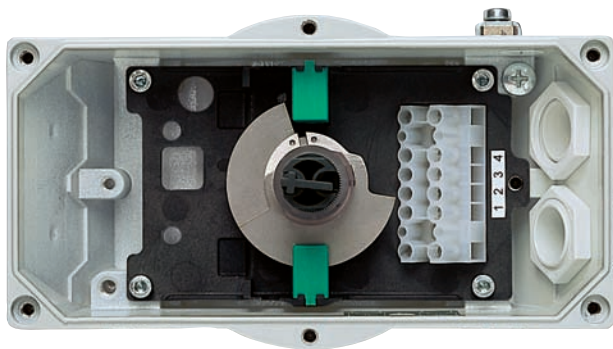
Nennspannung U_o : Stromaufnahme: Schaltfunktion:	Typ SC-N2 (Signal „Auf + Zu“)
	Typ SC-NA (Signal „Auf“)
	Typ SC-NZ (Signal „Zu“)
	8V/DC
	bedämpft <1mA; unbedämpft >3mA
	NAMUR-Öffner, mit gelber Schaltzustandsanzeige (LED)
ATEX-Kennzeichnung:	Ex II 2 G Ex ia IIB T6



Ihr Nutzen:

Vielfältige Anwendungsmöglichkeiten und kurze Lieferzeiten.

Die ASI-Bus-Platine ist einfach in das bar-switchcontrol-Gehäuse integrierbar.



Induktiver Schlitzsensor NAMUR

Typ SC-NS2
(Signal „Auf + Zu“)
Typ SC-NSA (Signal „Auf“)
Typ SC-NSZ (Signal „Zu“)

Nennspannung U_o :

8V/DC

Stromaufnahme:

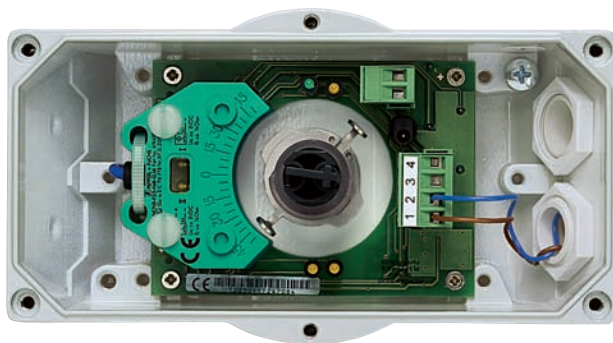
bedämpft <1mA;
unbedämpft >3mA

Schaltfunktion:

NAMUR-Öffner, mit gelber
Schaltzustandsanzeige (LED)

ATEX-Kennzeichnung:

Ex II 2 D Ex ia D21 T 120°



AS-Interface Bus

Typ SC-AS-i

Betriebsspannung U_b :

8V/DC

Betriebsstrom I_b :

<40mA

Gesamtstromaufnahme:

<150mA

Belastbarkeit:

100mA max.

(z. B. Magnetventil)

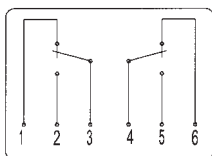
25–30V/DC

max. 2,6W / 24V/DC

Schaltpläne

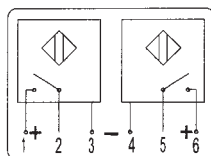
Mikroschalter

Typ SC-M2



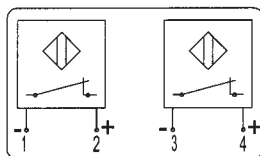
Induktiver Rundsensoren

Typ SC-D



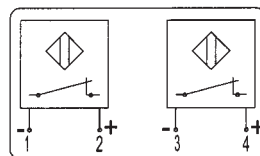
Induktiver Rundsensoren

NAMUR Typ SC-N



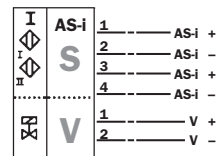
Induktiver Schlitzsensor

NAMUR Typ SC-NS



AS-Interface Bus

Typ SC-AS-i



bar GmbH

Auf der Hohl 1

53547 Dattenberg

Tel. +49 (0) 2644 - 96070

Fax +49 (0) 2644 - 960735

www.bar-gmbh.de

vertrieb@bar-gmbh.de

www.bar-gmbh.de