

A large, stylized mountain range graphic is the background for the central text. It features a grey mountain peak on the left and a green mountain peak on the right, both rendered with thick, solid lines.

**KRONENBERG**

Aufzugskomponenten / Lift Components

Two small, solid green diagonal bars are positioned below the text, one on the left and one on the right, mirroring the design elements in the logo above.



for more than 80 years a leading producer of lift components in Europe, designs, manufactures and distributes innovative products for lifts.

The family-owned company based in Bergisch Gladbach near Cologne offers sustainable solutions in the business areas lift operating panels, door interlocks and switches. Distributors in more than 20 countries worldwide guarantee a comprehensive international customer support and service.

The development of reliable, maintenance-free products is in the center of the strategy of Hans & Jos. KRONENBERG GmbH. Customer orientation plays the central role.

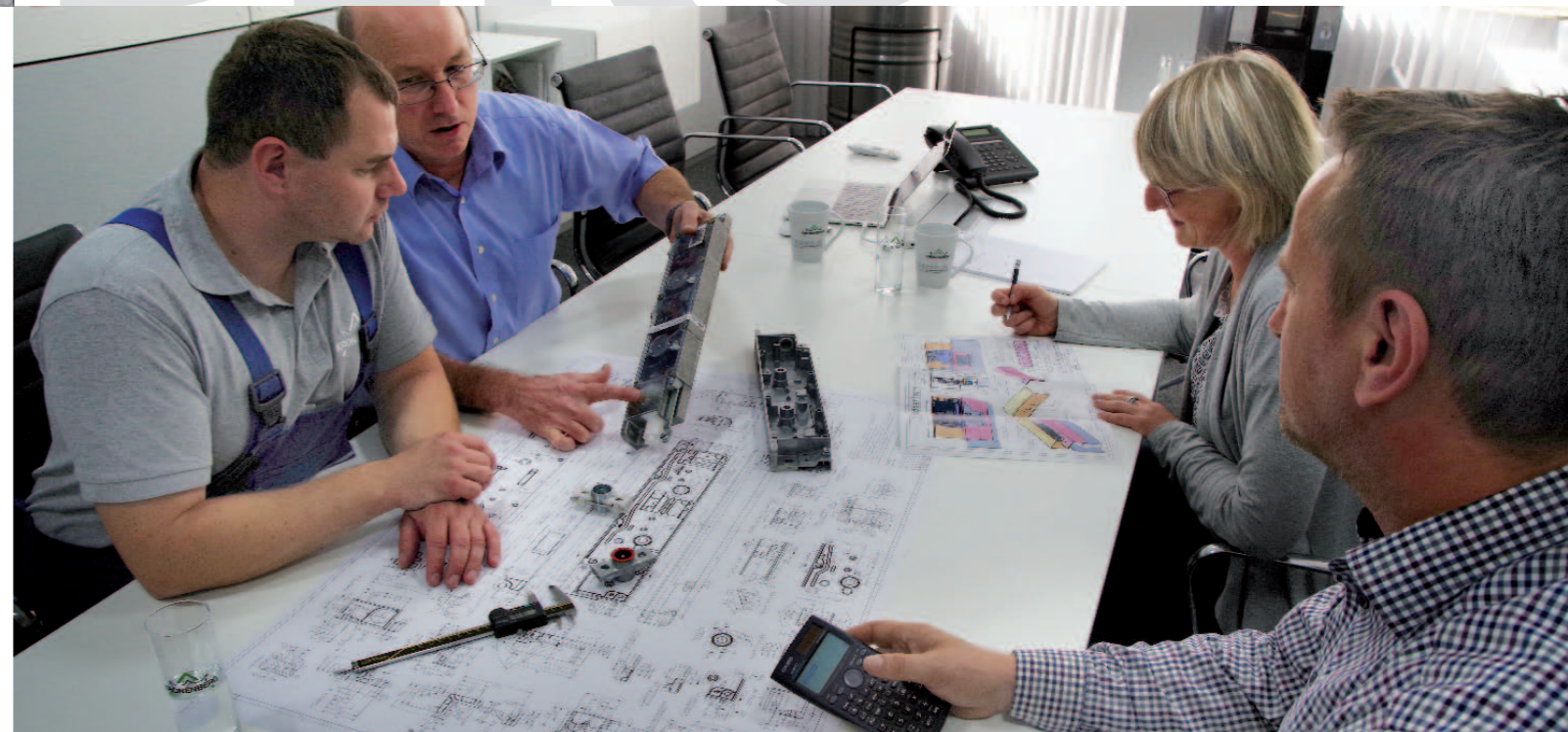
BERG

## Hans & Jos. **KRONENBERG** GmbH

seit über 80 Jahren in Europa führend in der Herstellung von Aufzugskomponenten, entwickelt, produziert und vertreibt innovative Produkte für den Aufzugbau.

Das Familienunternehmen mit Sitz in Bergisch Gladbach bei Köln bietet nachhaltige Lösungen in den Bereichen Tableaus, Türverriegelungen und Schaltern. Distributoren in mehr als 20 Ländern weltweit garantieren eine umfassende internationale Kundenbetreuung.

Die Entwicklung zuverlässiger, wartungsfreier Produkte steht im Mittelpunkt der Strategie der Hans & Jos. KRONENBERG GmbH. Dabei spielt die Kundenorientierung die zentrale Rolle.





# Qualitätsbewusst, flexibel und genau

Kontinuierliche Verbesserungen und Anpassungen unserer Produkte an wechselnde Marktanforderungen sind uns genauso wichtig wie Flexibilität, schnelle Verfügbarkeit und ein durchgängig hohes Qualitätsniveau. Wir arbeiten ständig an der Optimierung und Entwicklung unserer Erzeugnisse sowie an unseren Produktionsprozessen. In die Modernisierung unserer Produktionsanlagen und die Weiterentwicklung unserer Mitarbeiter investieren wir permanent.

# Quality conscious, flexible and precise

Continuous improvements and adaptations of our products to changing market requirements are as important for us as flexibility, rapid delivery and a continuous high quality level. We are constantly working on the improvement and development of our products and our manufacturing processes. We permanently invest in our production facilities and the development of our employees.



# Tableaus & Tasten

Der Markt für Tableaus ist vor allem durch hohe Individualität geprägt. Wir bieten Tableaus und Tasten in unterschiedlichsten Ausführungen an. Neben den Standardtableaus in zeitlos ansprechender Optik liegen unsere besonderen Stärken in individuellen Lösungen.

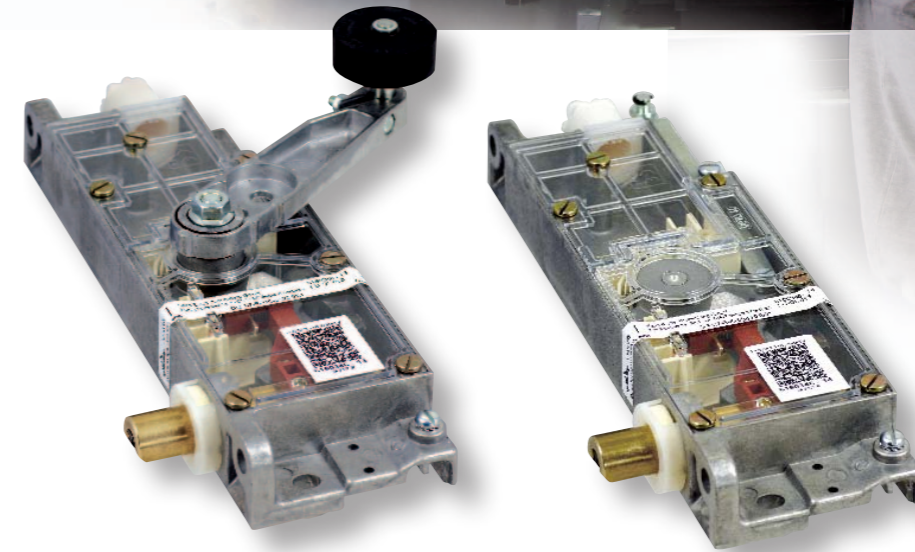
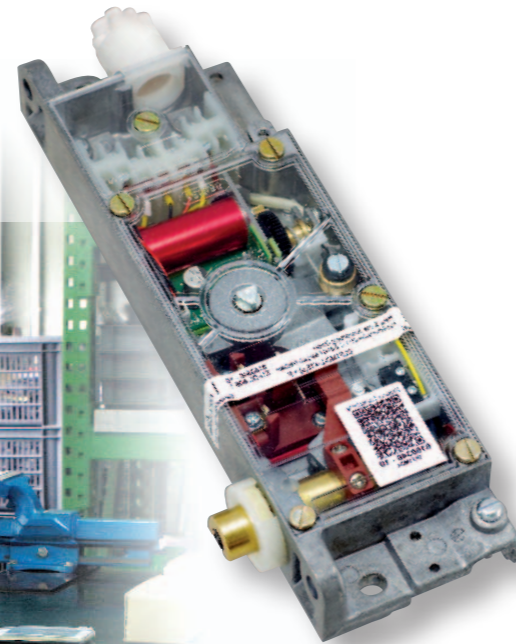
## Operating panels & push-buttons

The market for operating panels is determined by high individuality. We offer operating panels and push buttons in many different versions. Apart from the standard operating panels in timeless attracting design, our strengths lie in individual solutions.



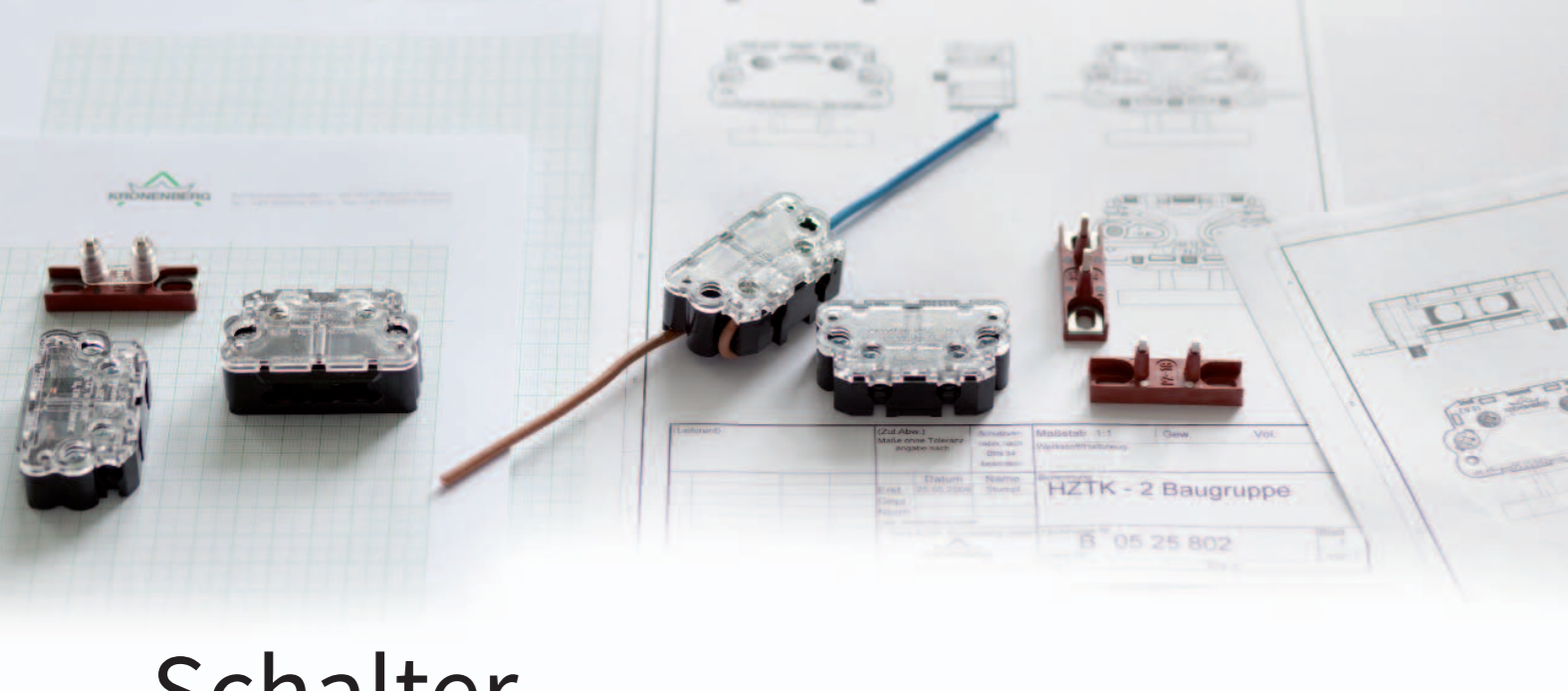
# Türverschlüsse – Sicherheit millionenfach bewährt

KRONENBERG Türverschlüsse dienen der Überwachung von Schachtdrehtüren und Schiebetüren und werden weltweit eingesetzt. Sie sind bauartgeprüft gemäß Euro Norm EN 81 sowie nach UL und GHOST-R zertifiziert. Für nicht mehr verfügbare Fremdfabrikate bieten wir ein umfassendes Adaptionprogramm an.



## Door interlocks – a million times proven safety

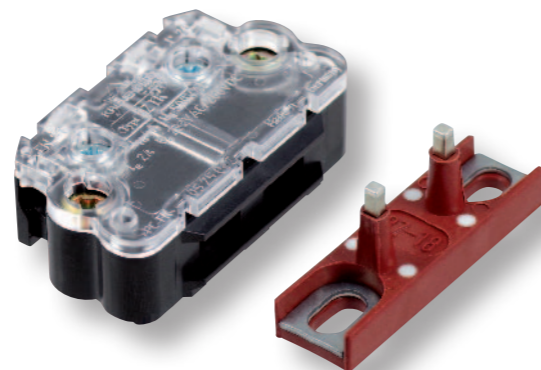
KRONENBERG door interlocks monitor swing doors and sliding doors and are used worldwide. They are type-approved according to Euro Norm EN 81 and are certified according to UL and GHOST-R. For no longer available products from other manufacturers we offer an extensive range of adaptations.



# Schalter

Türschalter werden ebenfalls zur Überwachung der Schachttüren eingesetzt. Ihre Kontakte sind zwangsöffnend und bei geschlossener Tür betätigt. KRONENBERG Kontakte sind silberplattiert und selbstreinigend. Hohe spezifische Kräfte sorgen für zuverlässige Kontaktabgabe.

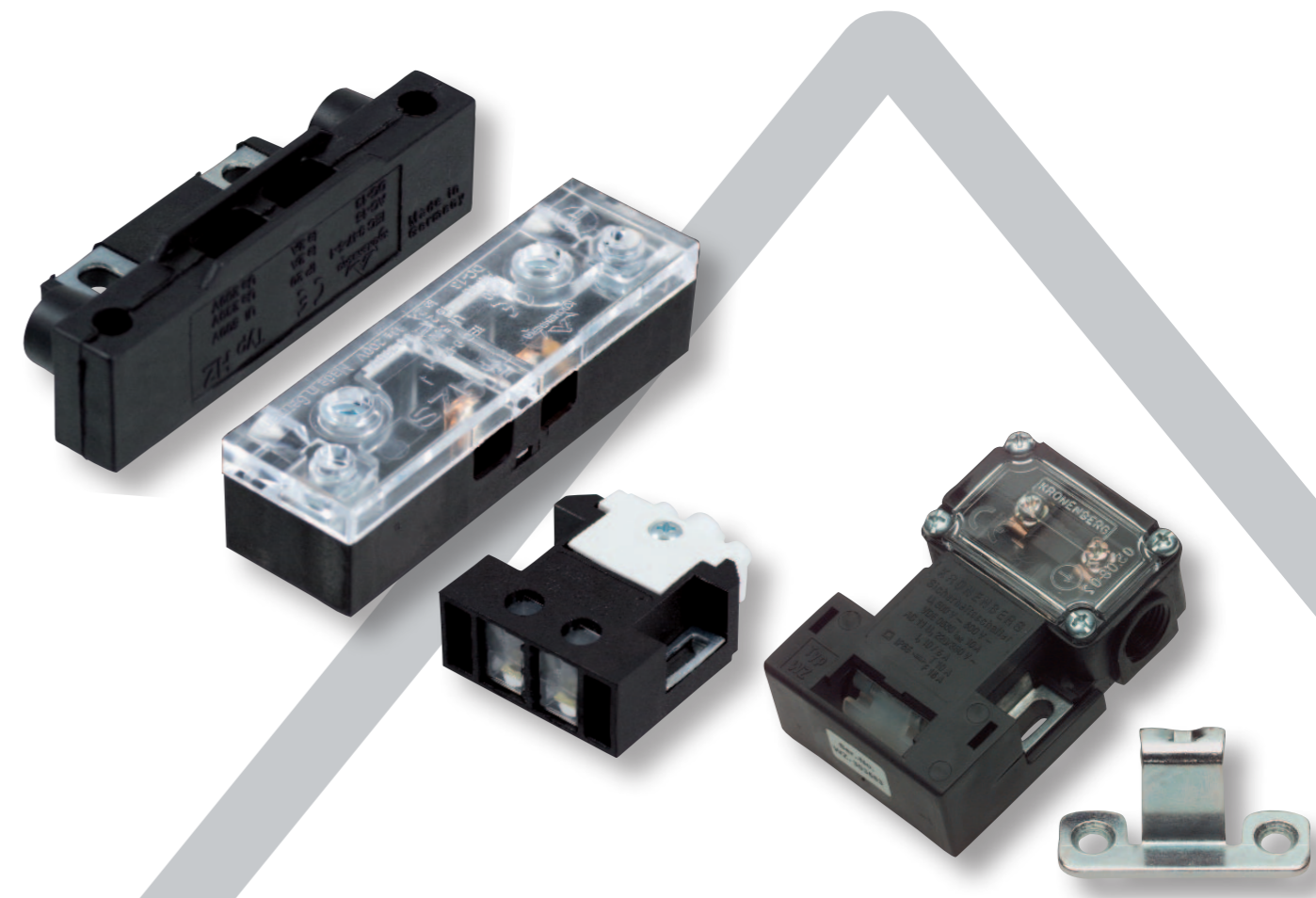
Alle Kunststoffe im Kontaktbereich sind in selbstverlöschender Qualität ausgeführt. Der Einsatz hochwertiger Materialien garantiert eine lange Lebensdauer – und damit planbare Wartungsintervalle.



# Switches

Door switches are used for monitoring the landing doors. Their contacts are positively opening and actuated at closed door. KRONENBERG contacts are silver plated and self-cleaning. The correct tension is applied to the switching mechanism for reliable contact switching.

All plastics in the contact area are of self-extinguishing quality. The use of high quality materials ensures a long service life – and thus scheduled maintenance intervals.





## Sonderlösungen Special solutions

KRONENBERG ist ein Marktführer für Anwendungsfälle bei denen eine höhere Steuerspannung, Explosionsschutz, Wasserschutz, Sicherheit gegen Vandalismus oder ein behindertengerechtes Design gefordert werden.

KRONENBERG is a market leader for applications for which a higher control voltage, explosion-protection, water-protection, safety against vandalism or designs suitable for the disabled are required.

## Sonderprojekte Special projects

In Zusammenarbeit mit unseren Kunden stellen wir neben Standardbauprojekten hochwertige Gebäude mit aufwendiger Architektur und gehobenem Design aus. Auch in hochfrequentierten Gebäuden und für Anlagen im öffentlichen Personenverkehr sind KRONENBERG Produkte sicher und zuverlässig im Einsatz.

Apart from standard building projects we equip highly frequented buildings with elaborate architecture and upmarket design in close cooperation with our customers. Also in highly frequented buildings and for installations in public passenger transport KRONENBERG products operate safely and reliably.



# KRONENBERG – eine Referenz weltweit

Unsere Distributoren in mehr als 20 Ländern weltweit garantieren eine umfassende Betreuung und Beratung unserer Kunden. Wir sind weltweit erste Wahl für alle Kunden, die einen besonderen Anspruch an Sicherheit, Qualität, Funktion und Design haben.

Unsere Produkte erfüllen die Marktanforderungen, um weltweit erfolgreich eingesetzt zu werden.



# KRONENBERG – a reference worldwide

Our distributors in more than 20 countries worldwide guarantee an extensive service and support for our customers. We are worldwide first choice for all customers, having high demands of safety, quality, function and design.

Our products fulfil the market requirements to be successfully used throughout the world.





Hans & Jos.  **KRONENBERG** GmbH

Kurt-Schumacher-Straße 1  
D-51427 Bergisch Gladbach

Fon: +49 2204 / 207-0  
info@kronenberg-gmbh.de

[www.kronenberg-gmbh.de](http://www.kronenberg-gmbh.de)

