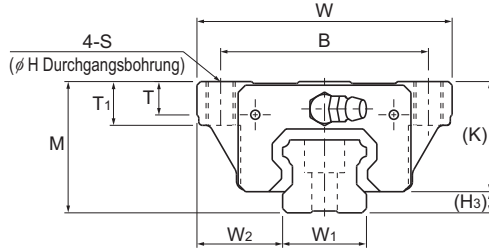


Typen SHS-C, SHS-CM, SHS-LC und SHS-LCM



Baugröße	Hauptabmessungen			Abmessungen Führungswagen											Vorbohrung für Seitennippel			
	Höhe	Breite	Länge												Schmier- nippel			
	M	W	L	B	C	S	H	L ₁	T	T ₁	K	N	E		e ₀	f ₀	D ₀	
SHS 15C SHS 15CM	24	47	64,4	38	30	M5	4,4	48	5,9	8	21	5,5	5,5	PB1021B	4	4	3	
SHS 15LC SHS 15LCM	24	47	79,4	38	30	M5	4,4	63	5,9	8	21	5,5	5,5	PB1021B	4	4	3	
SHS 20C SHS 20CM	30	63	79	53	40	M6	5,4	59	7,2	10	25,4	6,5	12	B-M6F	4,3	5,3	3	
SHS 20LC SHS 20LCM	30	63	98	53	40	M6	5,4	78	7,2	10	25,4	6,5	12	B-M6F	4,3	5,3	3	
SHS 25C SHS 25CM	36	70	92	57	45	M8	6,8	71	9,1	12	30,2	7,5	12	B-M6F	4,5	5,5	3	
SHS 25LC SHS 25LCM	36	70	109	57	45	M8	6,8	88	9,1	12	30,2	7,5	12	B-M6F	4,5	5,5	3	
SHS 30C SHS 30LC	42	90	106 131	72	52	M10	8,5	80 105	11,5	15	35	8	12	B-M6F	5,8	6	5,2	
SHS 35C SHS 35LC	48	100	122 152	82	62	M10	8,5	93 123	11,5	15	40,5	8	12	B-M6F	6,5	5,5	5,2	
SHS 45C SHS 45LC	60	120	140 174	100	80	M12	10,5	106 140	14,1	18	51,1	10,5	16	B-PT1/8	8	8	5,2	
SHS 55C SHS 55LC	70	140	171 213	116	95	M14	12,5	131 173	16	21	57,3	11	16	B-PT1/8	10	8	5,2	
SHS 65C SHS 65LC	90	170	221 272	142	110	M16	14,5	175 226	18,8	24	71	19	16	B-PT1/8	10	12	5,2	

Aufbau der Bestellbezeichnung

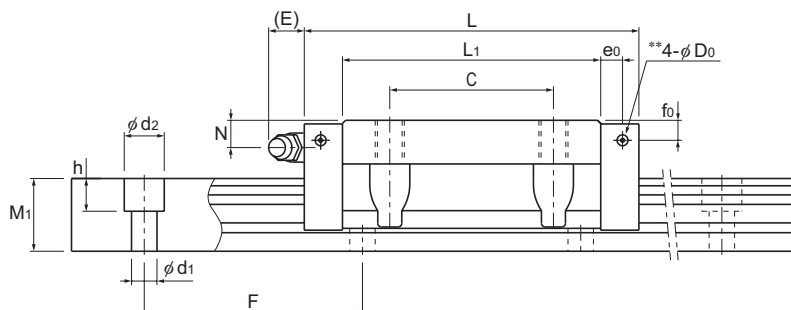
SHS25 LC 2 QZ KKHH C0 M +1240L P Z T M - II

Baugröße	Wagentyp	Mit Schmiersystem QZ	Abdichtungs-Option	Führungswagen aus korrosionsbeständigem Stahl	Schienenlänge (mm)	Mit Abdeckband	Führungsschiene aus korrosionsbeständigem Stahl	Symbol für mehrteilige Schiene	Anzahl der Schienen für Parallelsatz in einer Ebene
SHS25	LC	QZ	KKHH	C0	M +1240L	P	Z	T	M - II
	Anzahl der Führungswagen pro Schiene		Symbol für die Vorspannungsklasse Normal (Kein Symbol) Leichte Vorspannung (C1) Mittlere Vorspannung (C0)		Symbol für Genauigkeitsklasse Normalklasse (Kein Symbol) Hochgenaue Klasse (H) / Präzisionsklasse (P) Superpräzisionsklasse (SP) / Ultrapräzisionsklasse (UP)				

Hinweis: Diese Bestellbezeichnung gibt ein Set mit einer Führungsschiene an. Für eine parallele Anordnung von beispielsweise zwei Schienen sind daher zwei Sets erforderlich.

Wenn ein Schmiersystem QZ vorhanden ist, werden keine Schmiernippel installiert. Wenden Sie sich an THK, wenn Sie Schmiernippel bei einem Modell mit Schmiersystem QZ verwenden möchten.

Siehe **A1-541** für Zubehör zum Schutz vor Verunreinigungen. Siehe **A1-73** zum Symbol für Vorspannung. Siehe **A1-79** zum Symbol für Genauigkeit. Siehe **A1-13** zum Symbol für die Anzahl der Schienen, die auf derselben Ebene verwendet werden.



Einheit: mm

H ₃	Abmessungen Führungsschiene					Länge* Max.	Tragzahl		Zulässiges statisches Moment kNm*					Gewicht	
	W ₁ 0 -0,05	W ₂	M ₁	F	d ₁ × d ₂ × h		C	C ₀	M _A		M _B		M _C	Führungs- wagen kg	Führungs- schiene kg/m
									1 Wagen	2 Wagen	1 Wagen	2 Wagen	1 Wagen		
3	15	16	13	60	4,5 × 7,5 × 5,3	3000 (1240)	14,2	24,2	0,175	0,898	0,175	0,898	0,16	0,23	1,3
3	15	16	13	60	4,5 × 7,5 × 5,3	3000 (1240)	17,2	31,9	0,296	1,43	0,296	1,43	0,212	0,29	1,3
4,6	20	21,5	16,5	60	6 × 9,5 × 8,5	3000 (1480)	22,3	38,4	0,334	1,75	0,334	1,75	0,361	0,46	2,3
4,6	20	21,5	16,5	60	6 × 9,5 × 8,5	3000 (1480)	28,1	50,3	0,568	2,8	0,568	2,8	0,473	0,61	2,3
5,8	23	23,5	20	60	7 × 11 × 9	3000 (2020)	31,7	52,4	0,566	2,75	0,566	2,75	0,563	0,72	3,2
5,8	23	23,5	20	60	7 × 11 × 9	3000 (2020)	36,8	64,7	0,848	3,98	0,848	3,98	0,696	0,89	3,2
7	28	31	23	80	9 × 14 × 12	3000	44,8 54,2	66,6 88,8	0,786 1,36	4,08 6,6	0,786 1,36	4,08 6,6	0,865 1,15	1,34 1,66	4,5
7,5	34	33	26	80	9 × 14 × 12	3000	62,3 72,9	96,6 127	1,38 2,34	6,76 10,9	1,38 2,34	6,76 10,9	1,53 2,01	1,9 2,54	6,2
8,9	45	37,5	32	105	14 × 20 × 17	3090	82,8 100	126 166	2,05 3,46	10,1 16,3	2,05 3,46	10,1 16,3	2,68 3,53	3,24 4,19	10,4
12,7	53	43,5	38	120	16 × 23 × 20	3060	128 161	197 259	3,96 6,68	19,3 31,1	3,96 6,68	19,3 31,1	4,9 6,44	5,35 6,97	14,5
19	63	53,5	53	150	18 × 26 × 22	3000	205 253	320 408	8,26 13,3	40,4 62,6	8,26 13,3	40,4 62,6	9,4 11,9	10,7 13,7	23,7

Hinweis: Max. Länge L. Gibt die maximale Standardlänge der Führungsschiene an (siehe **A1-104**).

Zulässiges statisches Moment 1 Wagen: Zulässiges statisches Moment bei einem Führungswagen.

2 Wagen: Zulässiges statisches Moment bei zwei eng zusammengesetzten Führungswagen.

Länge des Wagens L

Das Maß L gibt die Gesamtlänge des Führungswagens inkl. der Abdichtungsoption UU oder SS an.

Bei Ausstattung mit anderem Abdichtungs- oder Schmierzubehör nimmt die Gesamtlänge zu (siehe **A1-515** oder **A1-537**).

**Dies sind seitliche Vorbohrungen für den Fall, dass ein Schmiernippel für ein Produkt mit Lamellen-Kontaktabstreifer LaCS oder Schmiersystem QZ gewünscht ist.

Die Vorbohrungen für die Seitenschmiernippel sind außer bei den gekennzeichneten Typen nicht durchgebohrt.

Wenn eine Bearbeitung für Schmiernippel gewünscht ist, fragen Sie bitte THK.