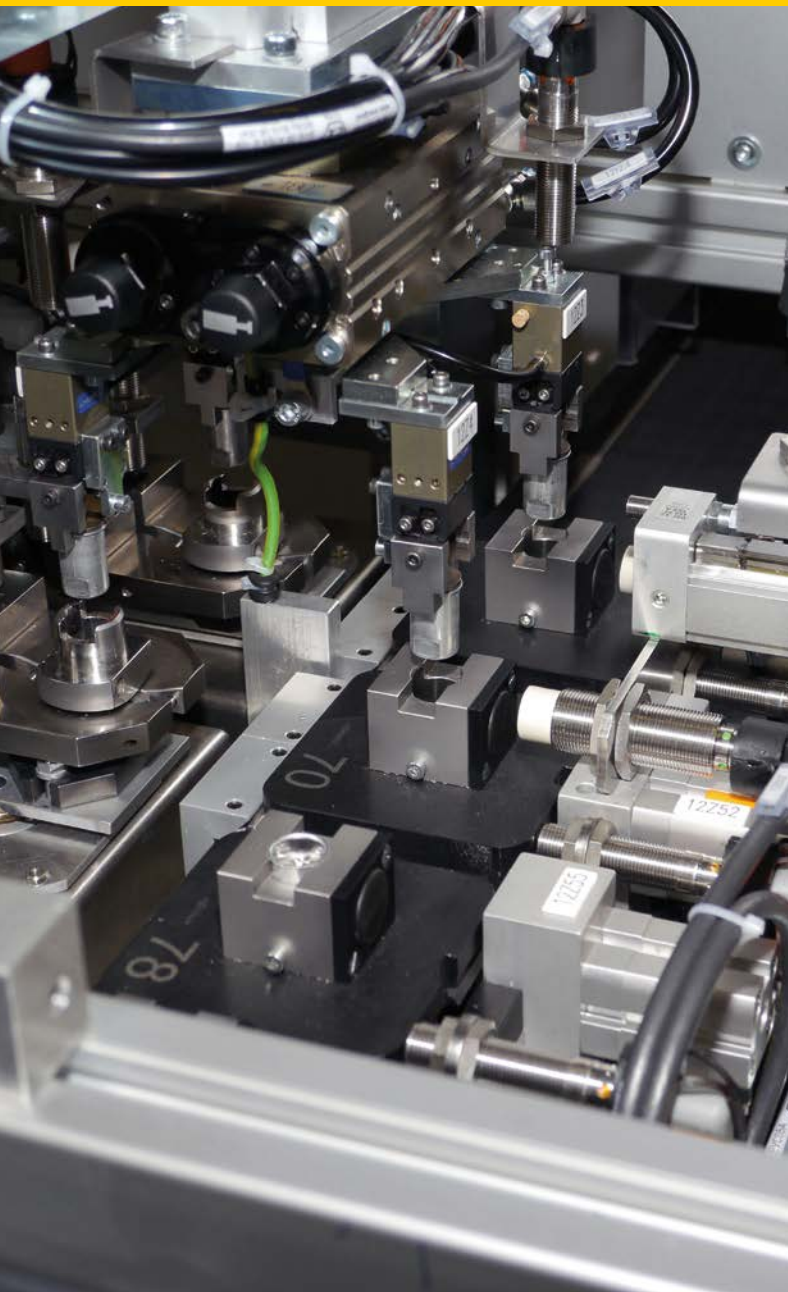


Your Global Automation Partner

TURCK

Encoder Drehbewegungen oder Winkeländerungen messen



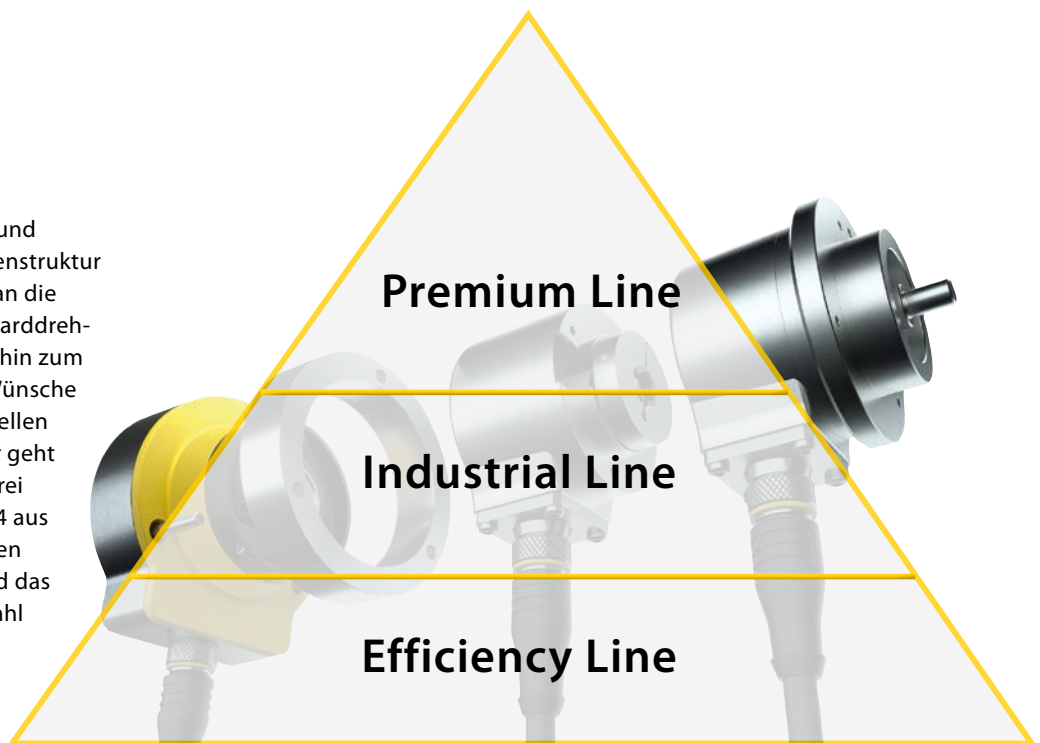
Drehbewegungen oder Winkeländerungen messen

Drehgeber sind aus der industriellen Automatisierung nicht mehr wegzudenken. Sie erfassen und überwachen Positionen, Drehwinkel oder Geschwindigkeiten. Jede Anwendung erfordert ein spezielles Pro-

dukt, das den Anforderungen an Messaufgabe und Umgebung gerecht wird. Turcks Drehgeber-Portfolio bietet daher Lösungen für die unterschiedlichsten Märkte und Aufgaben.

Einfach, flexibel und klar

Mit einer umfangreichen, klaren und gleichzeitig flexiblen Produktlinienstruktur erfüllen wir Ihre Anforderungen an die jeweilige Applikation. Vom Standarddrehgeber unserer Industrial-Line bis hin zum Premium-Modell bleiben keine Wünsche offen. Ob es um einen inkrementellen 58mm-Standard-Vollwellengeber geht oder ein vollkommen verschleißfrei arbeitendes Modell wie den QR24 aus der Premium Line, mit Turck treffen Sie die richtige Wahl. Ergänzt wird das Portfolio durch eine große Auswahl an Zubehör, das die Drehgeber-Installation vor Ort zum Kinderspiel macht.



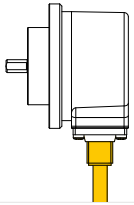
Efficiency Line

Mit Schutzart IP64 und einem Temperaturbereich bis -20 °C eignen sich Inkremental- und Absolut-Multiturn-Drehgeber der Efficiency Line für viele Standardapplikationen. Die hohe Lagerverfügbarkeit der beliebtesten Varianten rundet die Stärken dieser Linie ab.



Industrial Line

Encoder aus der Industrial Line sind robust ausgeführt und in vielen Varianten erhältlich. Hohe Standards ermöglichen Schutzarten bis IP69K, die Doppellager-Technologie berücksichtigt ebenfalls stärkere Wellenbelastungen. Abgedeckt werden die Ausgangsarten inkremental sowie single- und multiturn.



Ausgangsart

Inkremental

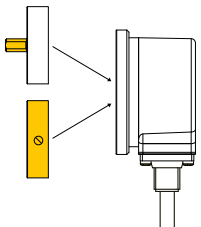
Inkrementelle Drehgeber geben Informationen über die Veränderung eines Winkels. Daten inkrementeller Drehgeber können nur während einer Änderung des Drehwinkels ausgelesen werden.

Singleturn

Singleturn-Drehgeber geben einen Absolutwert bezogen auf eine Umdrehung aus.

Multiturn

Multiturn-Drehgeber erlauben es, einen Absolutwert auf mehrere Umdrehungen bezogen auszugeben. Semi-Multiturn-Geber erkennen ebenfalls die Anzahl von Umdrehungen, jedoch nur im eingeschalteten Zustand.



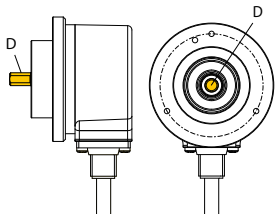
Wellenart

Hohlwelle

Bei Hohlwellen-Drehgebern wird der Teilkreis des Encoders direkt mit der zu messenden Welle verbunden. Die Abtasteinheit wird über Kugellager an der Welle geführt und über die sogenannte Statorkupplung abgestützt.

Vollwelle

Drehgeber, die für eine separate Wellenkupplung konzipiert sind, verfügen über eine Vollwelle. Die zur Ankopplung an die zu messende Welle empfohlene Wellenkupplung gleicht Radial- und Axialtoleranzen aus.



Wellendurchmesser

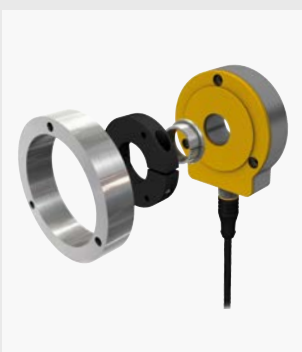
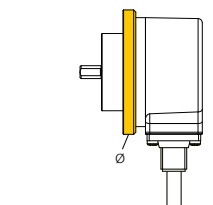
Optimale Passgenauigkeit

Es sind verschiedene Wellendurchmesser erhältlich, um eine optimale Anbindung des Drehgebers an die Applikation zu gewährleisten.

Baugröße

Der richtige Durchmesser

Als Baugröße versteht man typischerweise den Außendurchmesser eines Drehgebers, z. B. 58 mm.



Premium Line

Dank vollkommen berührungsloser Erfassung, kombiniert mit einem dauerhaft dichten Gehäuse, lösen die induktiven Drehgeber QR20 und QR24 besonders anspruchsvolle Applikationen. Die verschleißfreien Geräte der Premium Line arbeiten zuverlässig, sowohl im Außenbereich als auch unter widrigen Umgebungsbedingungen.



Zubehör

Ein umfangreiches Montage-Zubehör ergänzt das Angebot in allen drei Produktlinien. Dazu zählen zum Beispiel Balgkupplungen für eine möglichst spielfreie und winkelsynchrone Übertragung der Wellenbewegung, genauso wie Flanschadapter zur Montage-Unterstützung bei speziellen Teilkreisdurchmessern.

Der schnelle Weg zu Ihrem Encoder

Merkmalsuche

Technologie:

Ausgangsart:

Wellenart:

Wellendurchmesser D (mm):

Baugröße:

Mehr Filterkriterien

Produkte

Produktbereich: Suchergebnisse: 1376

10 pro Seite Seite 1 von 138

1 2 3 4 5 6 7 > >>

Berührungsloser Drehgeber
 Inkremental: 1 ... 5000 ppr
 Premium-Line
 Typ: RI360P0-QR24M0-INCRX2-H1181
 Ident-No.: 1590910

Vergleich Quick-Info Details

Berührungsloser Drehgeber
 IO-Link
 Premium-Line
 Typ: RI360P0-QR24M0-IOLX2-H1141
 Ident-No.: 1590975

Vergleich Quick-Info Details

Berührungsloser Drehgeber
 CANopen
 Premium-Line
 Typ: RI360P0-QR24M0-CNX4-2H1150
 Ident-No.: 1590914

Vergleich Quick-Info Details

Auf www.turck.de finden Sie über die Merkmalsuche schnell den richtigen Drehgeber für Ihre Aufgabe. Die Wahl der Ausgangsart setzt den ersten Schwerpunkt, gefolgt von der Wellenart und dem Durchmesser, bis Sie letztendlich die passende Baugröße für Ihre Applikation auswählen.



Sie finden die Merkmalsuche auf www.turck.de



Mehr zum Thema finden Sie hier www.turck.de/encoder

Over 30 subsidiaries and 60 representatives worldwide!

